



# FAÇADES BEMO-UNIKO



GÉOMÉTRIE DE PROFIL LIBRE POUR CHAQUE FAÇADE EN PANNEAUX



# TABLE DES MATIÈRES

**3**

APERÇU DU PRODUIT

**10**

RÉFÉRENCES BEMO-UNIKO

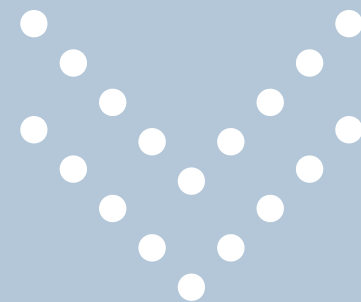
**15**

TEKOFIX A++  
LA STRUCTURE A RUPTURE  
THERMIQUE

**17**

DETAILS

# APERÇU DU PRODUIT



# BEMO-UNIKO – CRÉER DES FAÇADES EN PANNEAUX PERSONNALISÉES

Les façades en panneaux BEMO-UNIKO sont modernes, individuelles et de qualité. Bien que tous les profils soient différents, ils ont une chose en commun : ils sont tous en métal. Cela permet ainsi d'associer les avantages des revêtements de façade en métal tels que la longévité, la durabilité et la rentabilité avec des possibilités de conception presque illimitées.

GÉOMÉTRIE DE PROFIL LIBRE POUR CHAQUE  
FAÇADE

Les matériaux, les couleurs, les géométries de profil, les sens de pose ainsi que les méthodes de fixation des panneaux peuvent être sélectionnés en fonction de chaque projet de construction et du design du bâtiment. Les panneaux à méandres, à dentelures ou de forme libre de BEMO-UNIKO peuvent en outre être livrés en variante perforée comme revêtement de façade ombrageant et fonctionnel.

Un système à fixation invisible est aussi possible selon le profil et garantit un aspect harmonieux sans vis apparente.

Hôtel thermal Bad Ems // Architecture : 4a Architekten GmbH Stuttgart



## Pourquoi BEMO-UNIKO ?

- \_ formes individuelles
- \_ durable
- \_ variété de couleurs presque illimitée
- \_ également possible en version perforée
- \_ montage sans ponts thermiques sur sous-structure TEKOFIX-A++
- \_ longueurs jusqu'à 6 200 mm en aluminium, 4 500 mm en acier
- \_ fixation invisible possible

# BEMO-UNIKO – L'INDIVIDUALITÉ PLUTÔT QUE LA STANDARDISATION



Les panneaux spéciaux BEMO-UNIKO ont une structure linéaire élégante qui crée un effet intéressant d'ombre et de lumière. La forme de BEMO-UNIKO est conçue et fabriquée individuellement. Entièrement selon vos souhaits.

Selon les exigences et l'application, BEMO-UNIKO peut être fixé caché sur la façade, visible ou coulisser librement pour être accrochée. Le sens de pose sur le bâtiment est variable : horizontal, vertical ainsi que diagonal. Les panneaux BEMO-UNIKO peuvent être fabriqués dans presque toutes les couleurs, tous les matériaux et, sur demande, en version perforée.

BEMO-UNIKO	
Revêtements	BEMO-FLON FEVE, BEMO-FLON PROTECT, PVDF, Polyester, Eloxal*,
Matériaux	Aluminium 1,0 – 3,0 mm, Acier 0,75 – 1,5 mm Acier inoxydable jusqu'à 1,5 mm Cuivre sur demande
Longueurs max.	6 200 mm en aluminium 6 000 mm en acier
Perforation	Multiplés possibilités
Classement au feu selon la norme DIN EN 13501-1	A-s1, d0, non inflammable

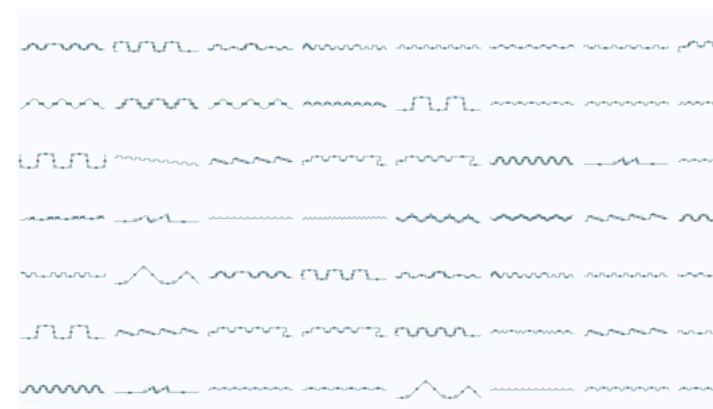
\*Surfaces anodisées après consultation individuelle.



## FICHE DESCRIPTIVE

- \_ Utilisations de matériaux laqués, brut ou anodisés
- \_ Pliages ronds possible
- \_ perforation possible
- \_ Cassettes spéciales au choix
- \_ Production de pièces extrudées
- \_ fixation cachée possible
- \_ Formes coniques possible

## EXEMPLES DE PROFILS PLANIFICATION ET PRODUCTION SELON VOTRE CONCEPTION INDIVIDUELLE



# BEMO-UNIKO – LES IDEES DEVIENNENT REALITES



## IDEE ARCHITECTE

Oubliez les codes, concevez la façade de vos rêves totalement personnalisée.



## ETUDES BEMO

Nous vérifions la faisabilité de votre idée et l'optimisons si nécessaire pour que votre profil puisse être réalisé.



## PRODUCTION D'ÉCHANTILLON

Vous recevez un échantillon original de votre profil pour approbation.



## OPTIMISATION ET PLANIFICATION DE L'INSTALLATION

Si nécessaire le profil peut être à nouveau ajusté. En même temps la sous-structure de votre projet est analysée.



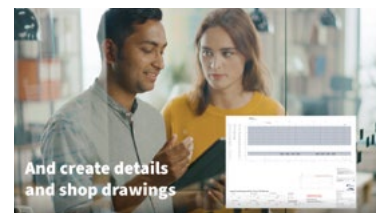
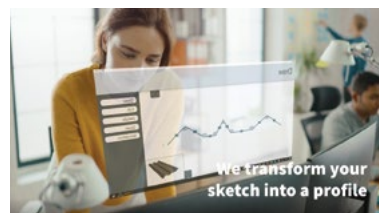
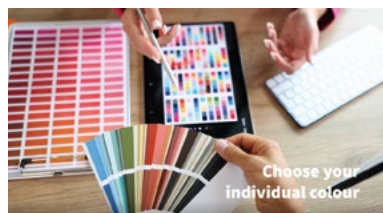
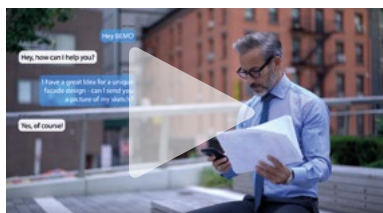
## PRODUCTION ET LIVRAISON

Après l'approbation finale les panneaux sont fabriqués et transportés.



VOICI COMMENT FONCTIONNE BEMO-UNIKO.

REGARDEZ LA VIDEO ET SOYEZ CREATIFS



# BEMO-UNIKO – LA SOLUTION DURABLE

La durabilité joue un rôle de plus en plus grand dans le domaine de la construction. BEMO y attache une très grande importance. Lorsqu'il s'agit d'aluminium et d'acier, il existe une sélection de matériaux avec différents niveaux de contenu recyclé, allant jusqu'à 100 %. Puisque la matière première pour tous les produits BEMO vient d'Europe, des transports inutiles sont évités et la fabrication répond à une norme élevée.

Mais la durabilité se distingue aussi particulièrement lorsque le produit a une longue durée de vie. Les façades en panneaux BEMO-UNIKO sont

particulièrement résistantes aux intempéries, nécessitent peu d'entretien et donc même après de nombreuses années, il reste techniquement pleinement fonctionnel et visuellement impeccable. En particulier, les systèmes de revêtement BEMO de haute qualité garantissent une brillance durable des couleurs.

## UN BÉNÉFICE POUR L'HOMME ET L'ENVIRONNEMENT

Et si la façade doit être rénovée après des décennies, une façade métallique est bien entendu 100 % recyclable. L'aluminium est et

reste dans le cycle des matériaux. Aucune nouvelle ressource n'est nécessaire.

### LA DURABILITÉ DE BEMO

- \_ durée de vie du produit de plus de 50 ans
- \_ Matériau avec jusqu'à 100 % de contenu recyclé
- \_ revêtements de couleur écologiquement optimisés
- \_ entretien et nettoyage réduits grâce à des revêtements de haute qualité
- \_ 100 % recyclabilité du matériau
- \_ des itinéraires de transport très courts
- \_ Sous-structure optimisée pour l'isolation grâce à la structure TEKOFIX A++ à rupture de pont thermique
- \_ Processus d'entreprise conçus pour une durabilité maximale

Jardin d'enfants Breitengüßbach // Architecture : Paptistella Architekten



# VARIETE DE COULEURS – HAUTE QUALITE POUR DES FACADES DURABLES

➤ Tout comme la forme des panneaux de façade, le choix de la couleur joue lui-même un rôle majeur dans l'esthétique d'un bâtiment. BEMO-FLON propose une gamme de couleurs extrêmement large, qui comprend également des couleurs très mates.

Les panneaux BEMO-UNIKO sont fournis en standard avec un revêtement BEMO-FLON. En fonction des exigences, différentes qualités de revêtement BEMO-FLON sont disponibles.

Presque toutes les couleurs NCS et RAL sont possibles en différentes nuances de brillant ou mat. Des couleurs spéciales sont disponibles.

Le revêtement BEMO-FLON impressionne par sa durée de vie allant jusqu'à 50 ans et est donc particulièrement résistant et durable. BEMO-FLON est extrêmement résistant aux UV et à la corrosion.

Avec BEMO-FLON, vous choisissez une solution durable. Pour notre environnement. Pour nous.

## UNIVERS DE COULEURS BEMO-FLON

- \_ différents types de revêtement en fonction de l'application
- \_ Unités de brillance de 3 GE à 90 GE possibles
- \_ Épaisseurs de couche de 25 à 45 µm
- \_ Espérance de vie jusqu'à 50 ans
- \_ des systèmes écologiquement optimisés
- \_ origine exclusivement européenne
- \_ Variété de couleurs maximale : plus de 40 000 options de couleurs et de surfaces et couleurs auto-mélangées du laboratoire de couleurs

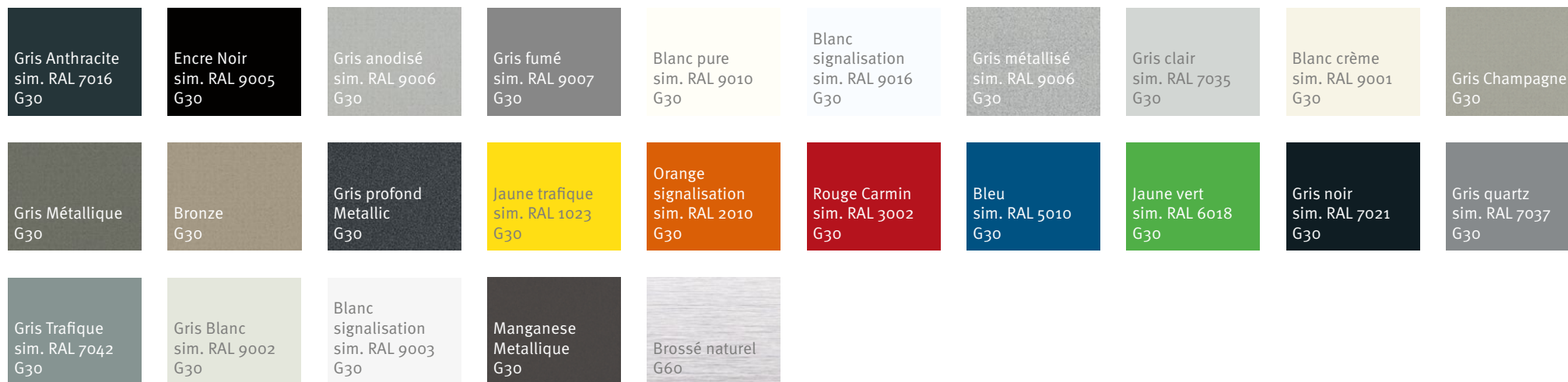
- BEMO-FLON FEVE (TOUTES COULEURS NCS ET RAL POSSIBLES)
- BEMO-FLON PROTECT (TOUTES COULEURS NCS ET RAL POSSIBLES)
- BEMO-FLON PVDF (TOUTES COULEURS NCS ET RAL POSSIBLES)
- BEMO-FLON STRUCTURE

➤ Piscine de Bad Cannstatt // Architecte Lehmann Architekten GmbH

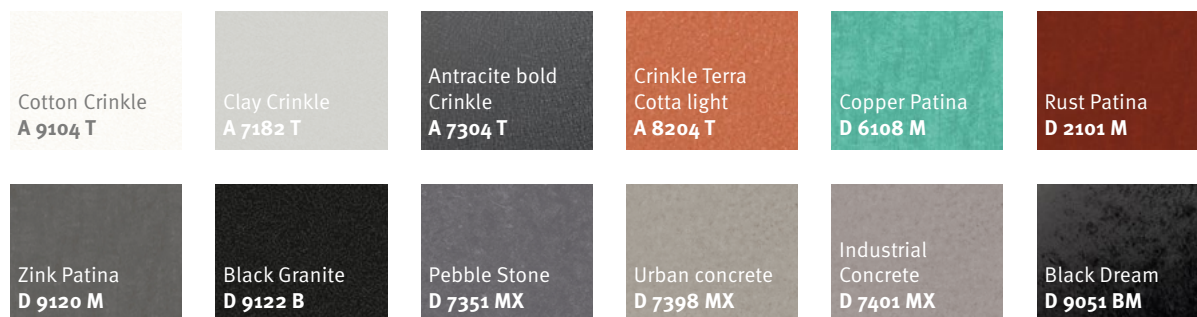




**EXEMPLE DE COULEURS BEMO-FLON FEVE, PROTECT, PVDF**



**EXEMPLE DE COULEURS BEMO-FLON STRUCTURE**



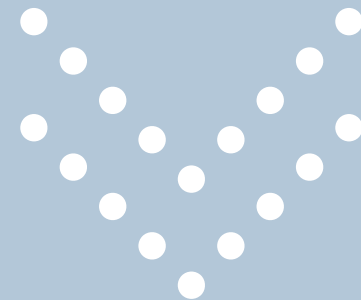
**MÉLANGE DES COULEURS DANS  
LE LABORATOIRE DE PEINTURE**



© Monopol AG / Andreas Schwaiger



# RÉFÉRENCES BEMO-UNIKO



# BEMO-UNIKO CHOIX DE VARIANTES ILLIMITÉ



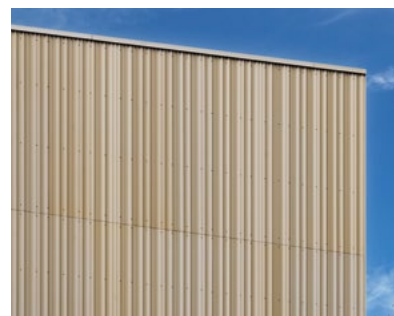
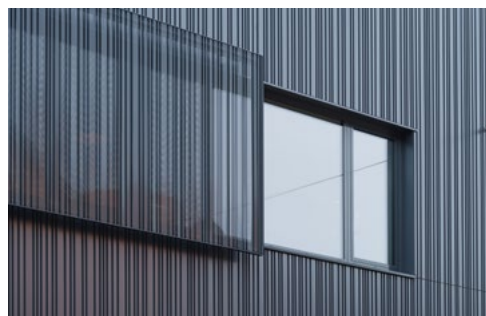
Daniel Löb/vor-ort-foto.de

MRP/Studio ° Michael Renner

➤ **JARDIN D'ENFANTS BREITENGÜSSBACH**  
 Produit : façades en panneaux spéciaux BEMO-UNIKO  
 joint debout aluminium BEMO N65-400  
 Architecture : Paptistella Architekten  
 Particularité : teinte rouge vif avec revêtement BEMO-FLON  
 de couleur stable.  
 Toit, façade et pièces de raccordement de la même teinte.

➤ **POSTE DE POLICE ET CASERNE DE POMPIERS À JEBENHAUSEN**  
 Produit : façades en panneaux spéciaux BEMO-UNIKO  
 Architecture : Gaus & Knödler Architekten PartGmbB  
 (à partir du 01/09/2019 : Gaus Architekten)  
 Particularité : surface spéciale avec effet bronze

# BEMO-UNIKO CHOIX DE VARIANTES ILLIMITÉ



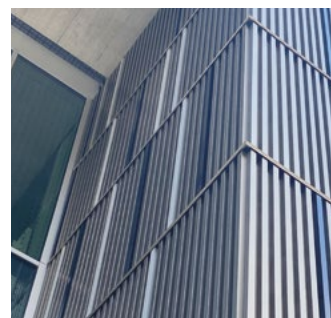
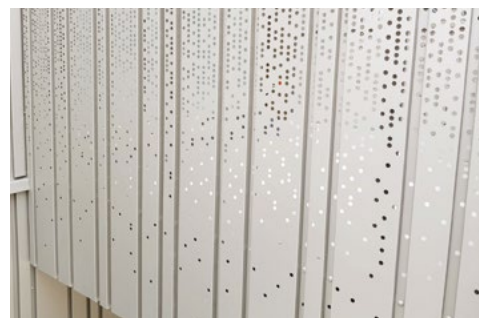
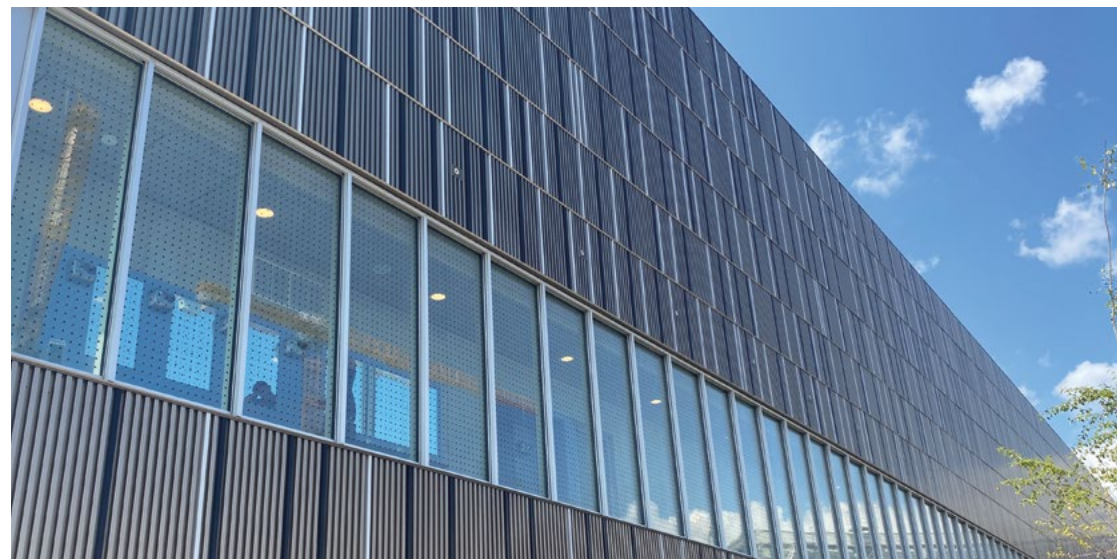
## » CENTRE DE FITNESS EISLINGEN

- Produit : façades en panneaux spéciaux BEMO-UNIKO
- Architecture : f.r.a. frank rögner architekt
- Particularité : combinaison de panneaux perforés et non perforés.

## » CENTRE DE FITNESS

- Produit : panneau de façade spécial BEMO-UNIKO
- Architecture : sds architekten dumbert sonek partenaire mbB
- Particularité : surface anodisée en or.  
Panneau individuel BEMO-UNIKO dentelé.

# BEMO-UNIKO CHOIX DE VARIANTES ILLIMITÉ



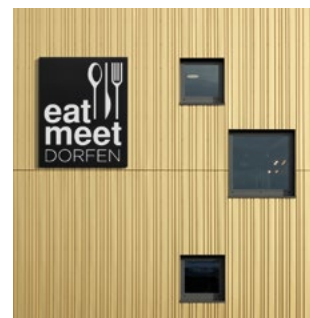
## ➤ IMMEUBLE RESEBERG

Produit : façades en panneaux spéciaux BEMO-UNIKO  
 Architecte : RHWZ Architekten  
 Particularité : perforation individuelle de tous les balcons.  
 Sous-structure TEKOFIX A++ horizontale.

## ➤ PISCINE BAD CANNSTATT

Produit : façades en panneaux spéciaux BEMO-UNIKO  
 Architecture : Lehmann Architekten GmbH  
 Particularité : multicolore avec des barres anodisées.

# BEMO-UNIKO CHOIX DE VARIANTES ILLIMITÉ



David Matthiessen

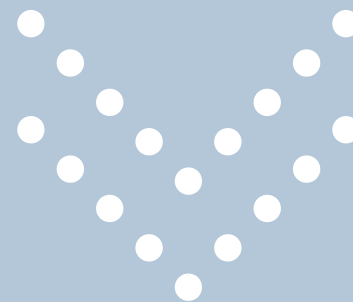
## ➤ HÔTEL THERMAL BAD EMS

Produit : façades en panneaux spéciaux BEMO-UNIKO  
 Architecture : 4a Architekten GmbH Stuttgart, Allemagne  
 Particularité : zones arrondies et teinte spéciale en BEMO-FLON.  
 Combiné avec des panneaux composites de façade BEMO-BOND.

## ➤ STATION-SERVICE, DORFEN, ALLEMAGNE

Produit : façades en panneaux spéciaux BEMO-UNIKO  
 Architecture : mitschelen & gerstl, Architekten Passau  
 Particularité : anodisation véritable G30 doré, y compris vue de dessous BEMO-BOND.

# TEKOFIX A++ LA STRUCTURE A RUPTURE THERMIQUE



# SOUS-STRUCTURE TEKOFIX-A++ : SANS PONTS THERMIQUES AVEC UNE PROTECTION MAXIMALE CONTRE LE FEU

## ➤ ABSENCE DE PONTS THERMIQUES :

D'un point de vue énergétique, chaque construction de paroi n'est bonne que dans la mesure où l'isolation thermique utilisée l'est aussi. Cependant, les ponts thermiques linéaires, ponctuels et bien sûr liés aux matériaux réduisent les performances d'isolation de chaque matériau isolant. Seules les sous-structures à faible conductivité thermique peuvent réduire ces ponts thermiques systémiques. Dans la mesure du possible, les sous-structures linéaires devraient être totalement évitées.

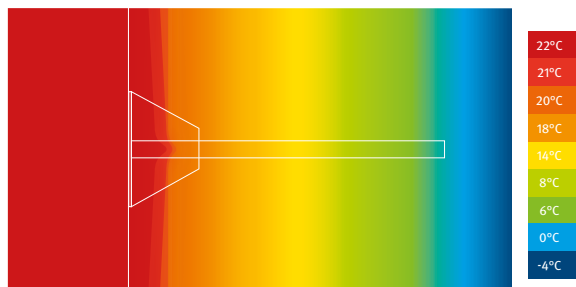
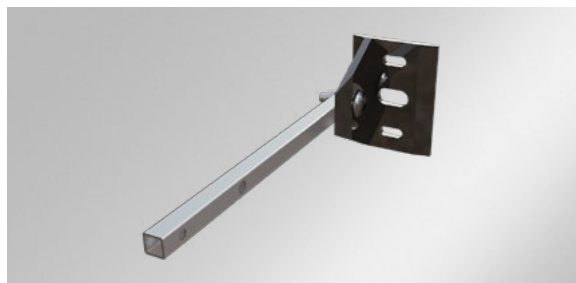
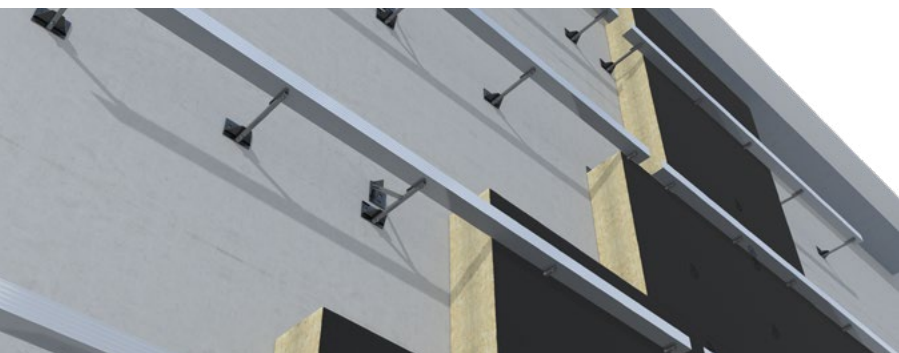
## TEKOFIX A++ :

La console TEKOFIX A++ est utilisée pour les structures murales qui sont isolées thermiquement et qui doivent répondre à des exigences énergétiques élevées, voire très élevées. Elle est très efficace et ne conduit pratiquement pas la chaleur. Il a été prouvé que l'utilisation de TEKOFIX A++ permettait de réaliser jusqu'à 75 % d'économies d'isolation par rapport à une sous-structure en aluminium isolée de manière traditionnelle. L'épaisseur de la structure de la paroi est nettement réduite avec TEKOFIX A++. Les raccords aux fenêtres et aux portes ainsi que l'ensemble du montage sont nettement simplifiés et donc fortement optimisés sur le plan économique.

## MAISON PASSIVE CERTIFIÉE :

La sous-structure TEKOFIX A++, réalisable dans des dimensions de 100 mm à 500 mm, est certifiée pour les maisons passives et contribue ainsi durablement à une isolation thermique efficace. Les consoles, selon la configuration et l'utilisation (application horizontale ou verticale), ont une valeur chi de 0,0016 à 0,0041 W/K. Cela permet d'atteindre sans problème des coefficients U de 0,12 W/m<sup>2</sup>\*K et plus. Nous nous ferons un plaisir de vous aider à effectuer les calculs de physique du bâtiment et d'élaborer avec vous un concept global.

❖ Sous-structure horizontale et verticale avec TEKOFIX A++



## FICHE D'INFORMATION

- \_ classement au feu A
- \_ jusqu'à 75 % d'amélioration du coefficient U
- \_ solution certifiée habitat passif
- \_ valeurs chi très faibles
- \_ système extrêmement résistant

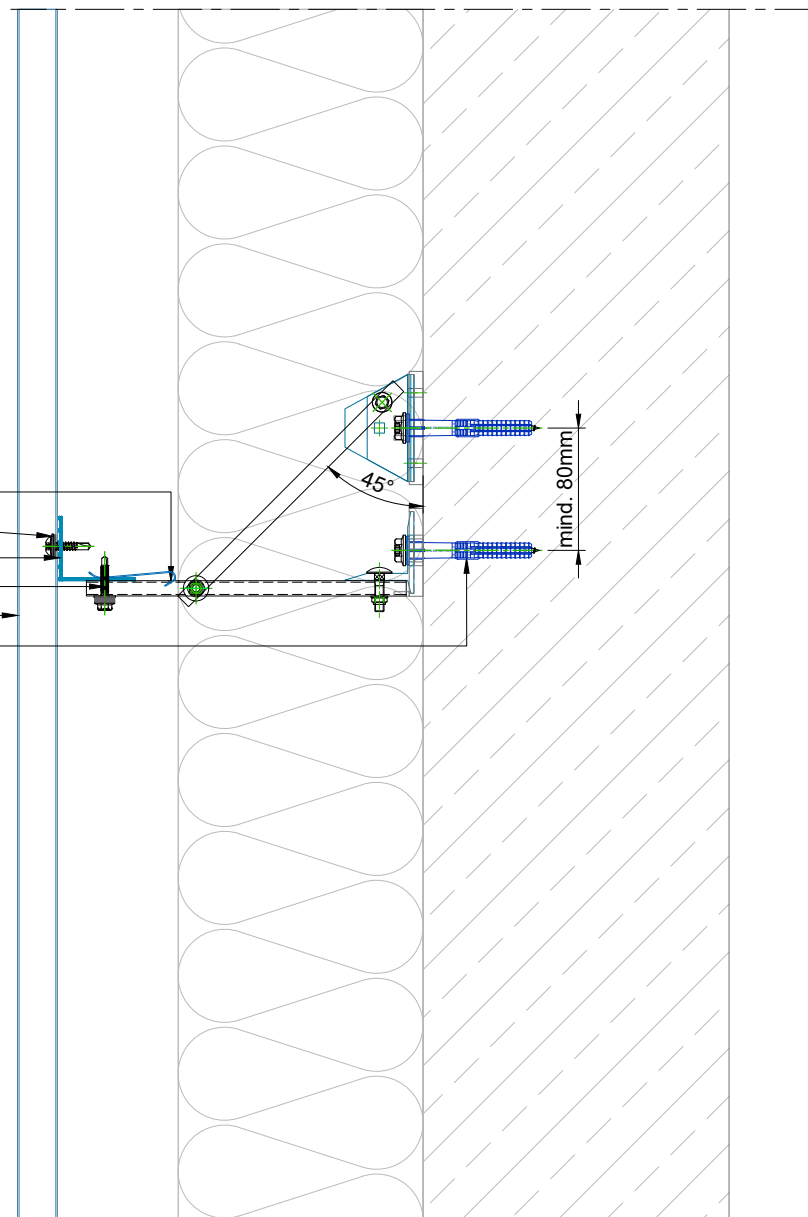


# DETAILS





- Console TEKOFIX A++ avec ressort
- Attaches
- Profil horizontal
- Fixation
- Profil A
- Ancrage



DRAWING TITLE:

**FACADE**  
 Profil A, Installation verticale

TYPE:

**Coupe verticale**

**Détail de Base**

**F6100**

BEMO Systems GmbH  
 Max-Eyth-Straße 2  
 D-74532 Ilshofen-Eckartshausen  
 Germany

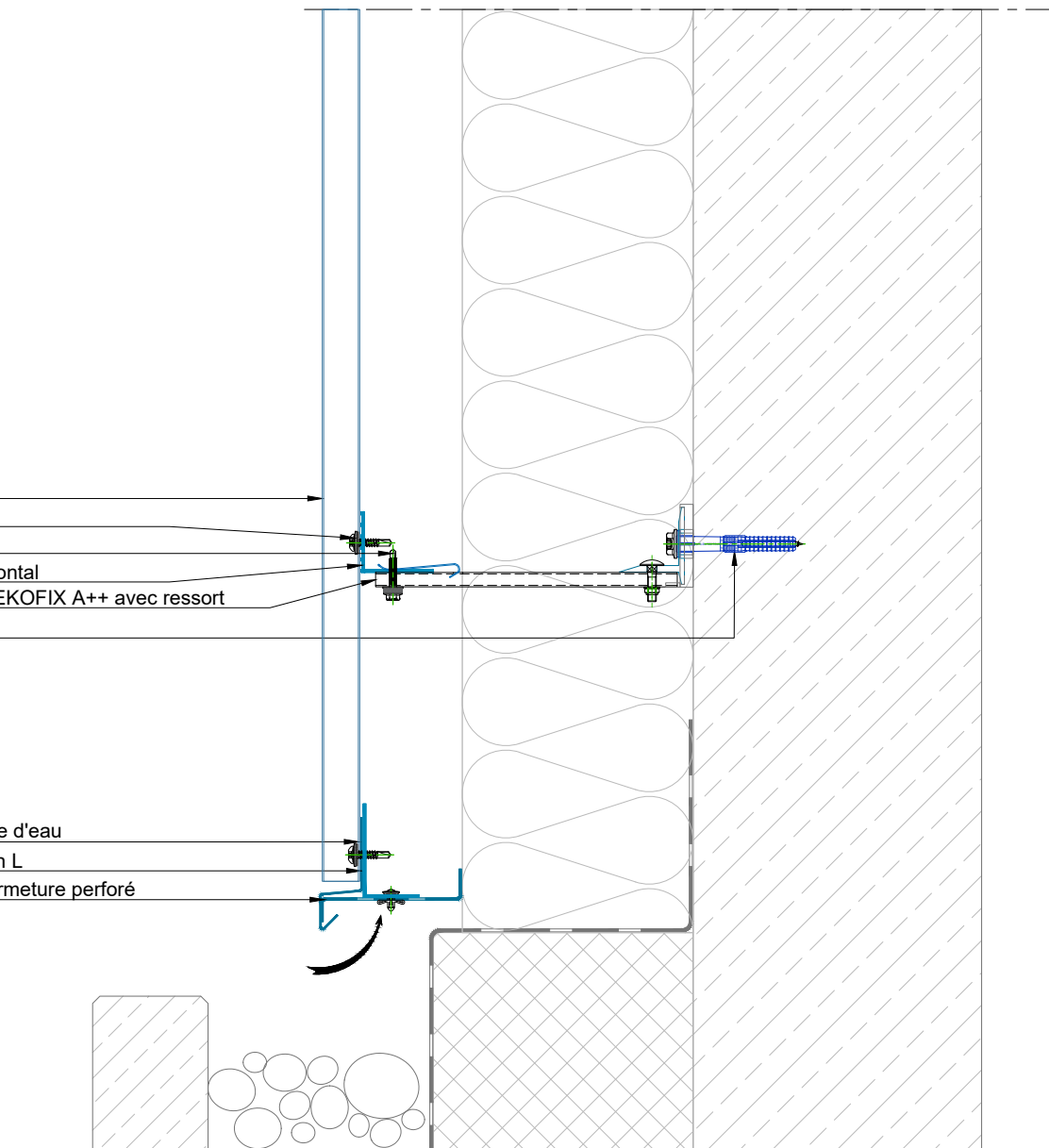
T: +49(0)7904 29899-60  
 F: +49(0)7904 29899-61  
 E: sales@bemo.com  
 W: www.bemo.com

Ce croquis est notre propriété exclusive. Il ne doit pas être copié ou transmis à une tierce personne ou entité sans notre consentement. Tous les droits, y compris les droits des brevets et enregistrements d'un modèle ou d'un dessin, sont réservés.  
 Les détails de construction sont uniquement des propositions et devront être vérifiés en détail pour chaque projet selon sa configuration précise.



Profil A  
 Attaches  
 Fixation  
 Profil horizontal  
 Console TEKOFIX A++ avec ressort  
 Ancrage

Profil goutte d'eau  
 Cornière en L  
 Profil de fermeture perforé



DRAWING TITLE:

**FACADE**  
 Profil A, Installation verticale

TYPE:

**Coupe verticale pied de bardage**

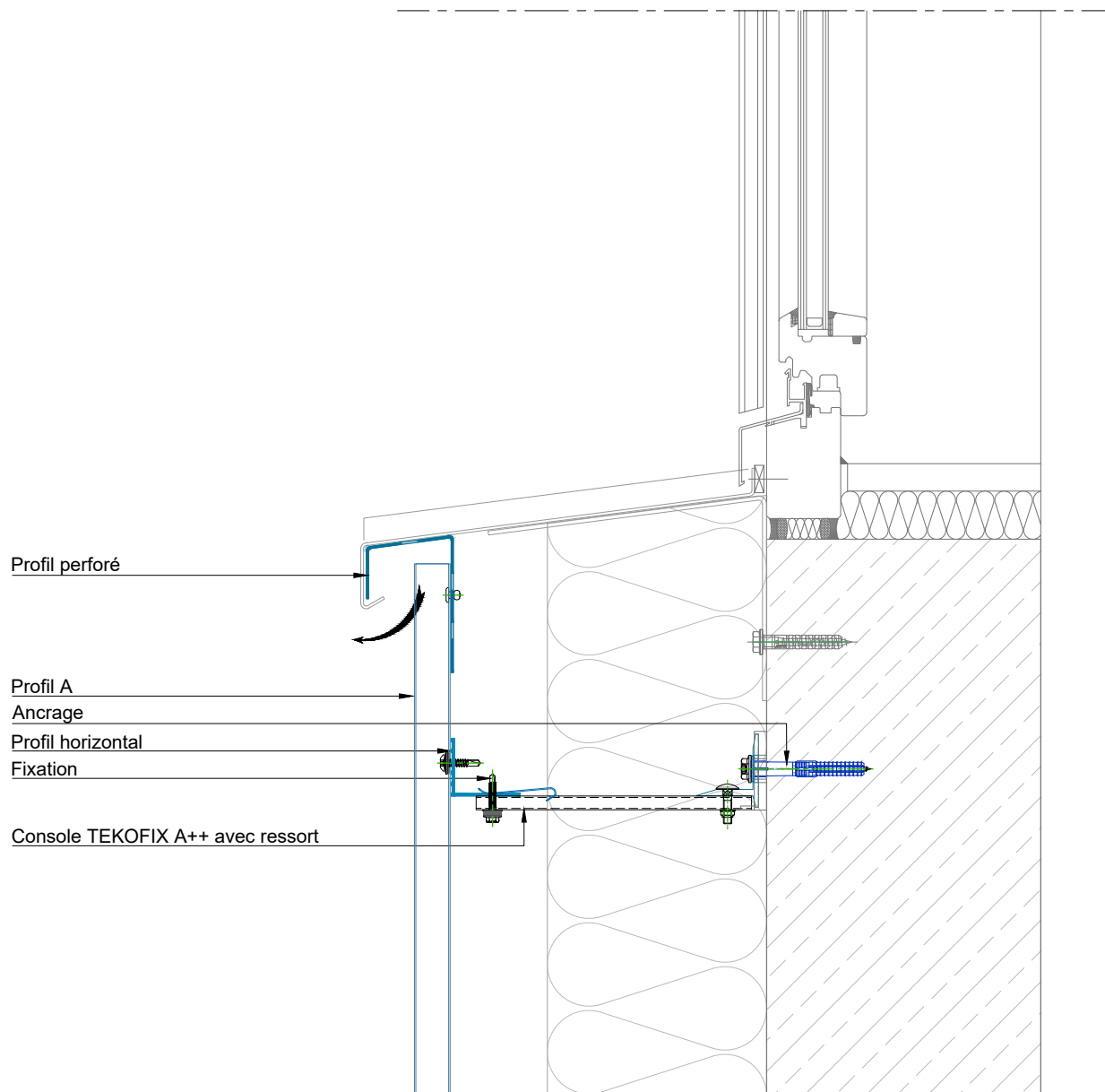
**Détail de Base**

**F6102**

BEMO Systems GmbH  
 Max-Eyth-Straße 2  
 D-74532 Ilshofen-Eckartshausen  
 Germany

T: +49(0)7904 29899-60  
 F: +49(0)7904 29899-61  
 E: sales@bemo.com  
 W: www.bemo.com

Ce croquis est notre propriété exclusive. Il ne doit pas être copié ou transmis à une tierce personne ou entité sans notre consentement. Tous les droits, y compris les droits des brevets et enregistrements d'un modèle ou d'un dessin, sont réservés.  
 Les détails de construction sont uniquement des propositions et devront être vérifiés en détail pour chaque projet selon sa configuration précise.



DRAWING TITLE:

**FACADE**  
 Profil A, Installation verticale

TYPE:

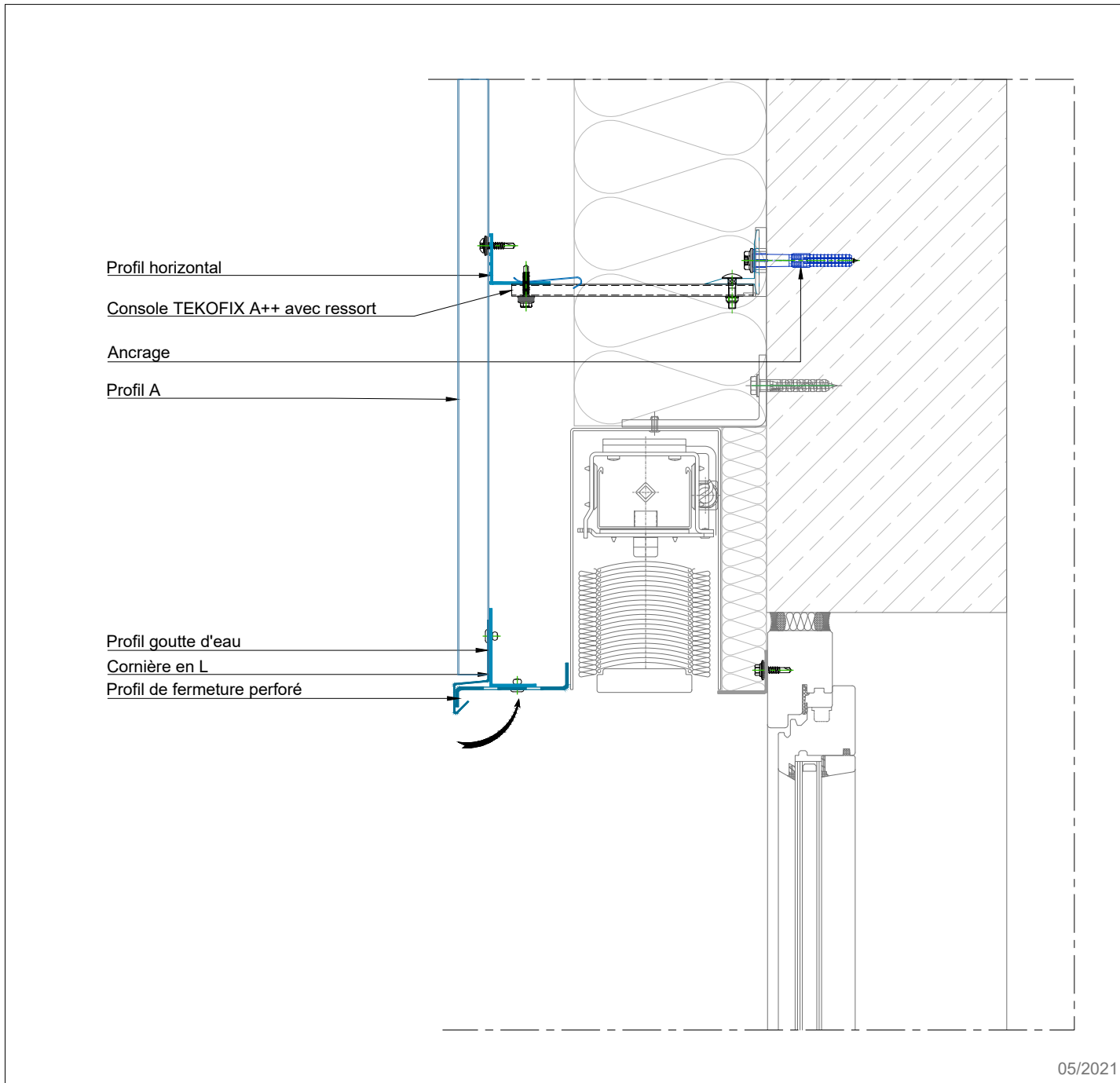
**Habillage de fenêtre**  
 Coupe verticale inférieure

Détail de Base

F6103

BEMO Systems GmbH  
 Max-Eyth-Straße 2  
 D-74532 Ilshofen-Eckartshausen  
 Germany

T: +49(0)7904 29899-60  
 F: +49(0)7904 29899-61  
 E: sales@bemo.com  
 W: www.bemo.com



DRAWING TITLE:

**FACADE**  
 Profil A, Installation verticale

TYPE:

**Habillage de fenêtre**  
 Coupe verticale supérieure

Détail de Base

F6105

BEMO Systems GmbH  
 Max-Eyth-Straße 2  
 D-74532 Ilshofen-Eckartshausen  
 Germany

T: +49(0)7904 29899-60  
 F: +49(0)7904 29899-61  
 E: sales@bemo.com  
 W: www.bemo.com

Ce croquis est notre propriété exclusive. Il ne doit pas être copié ou transmis à une tierce personne ou entité sans notre consentement. Tous les droits, y compris les droits des brevets et enregistrements d'un modèle ou d'un dessin, sont réservés.  
 Les détails de construction sont uniquement des propositions et devront être vérifiés en détail pour chaque projet selon sa configuration précise.



Attaches  
Omèga métallique

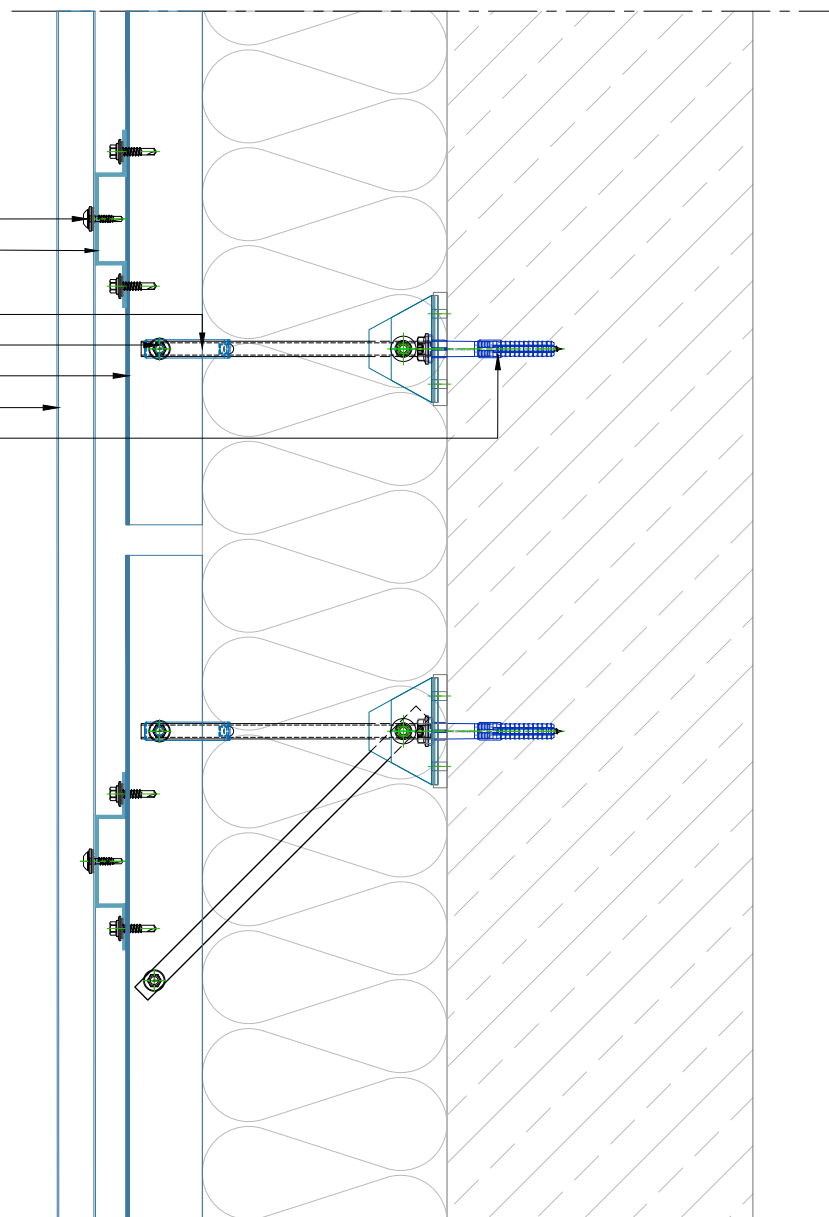
Console TEKOFIX A++ avec ressort

Fixation

Profil vertical

Profil A

Ancrage



DRAWING TITLE:

**FACADE**  
Profil A, Installation verticale

TYPE:

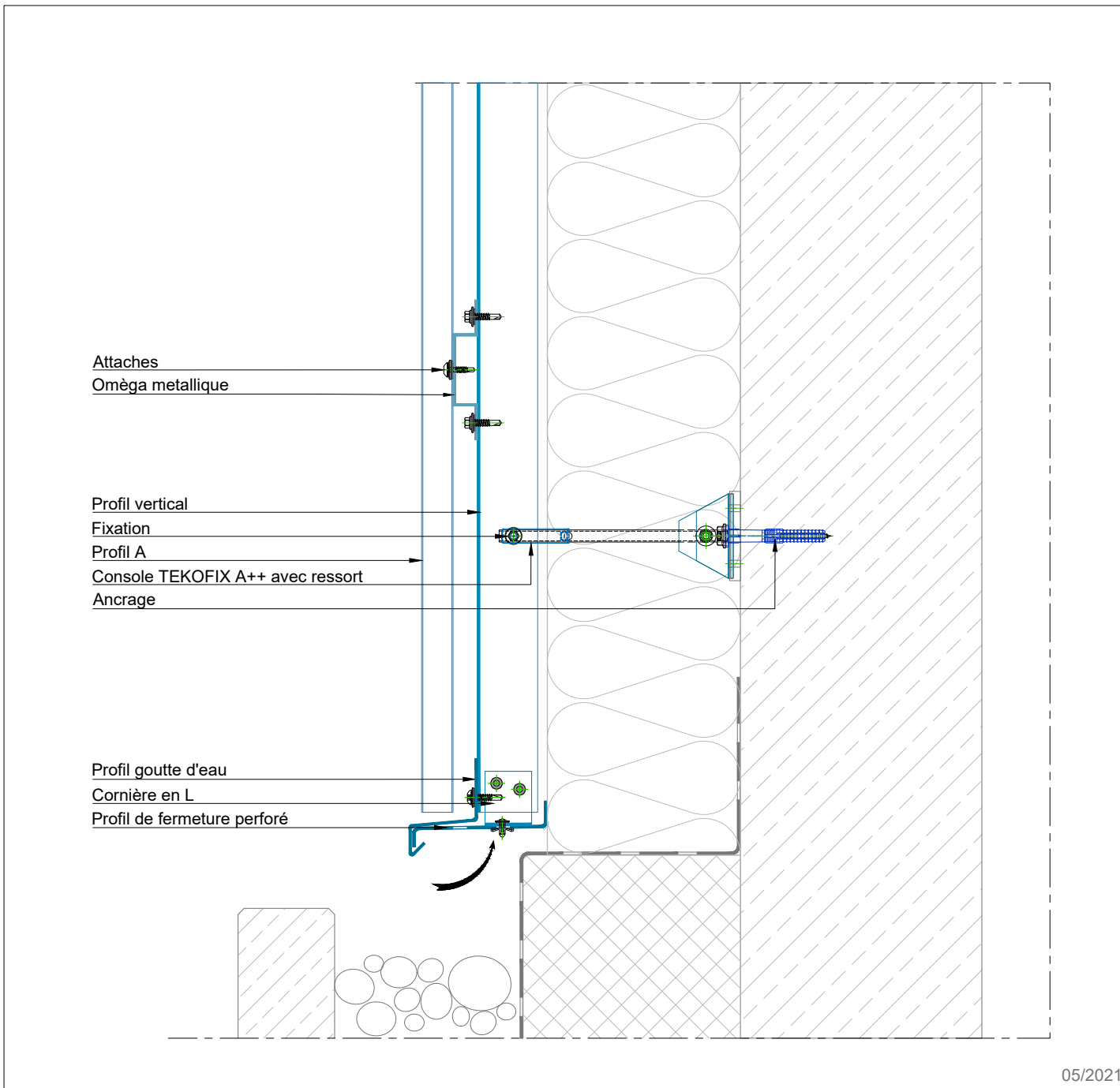
Coupe verticale, Double ossature

Détail de Base

F6200

BEMO Systems GmbH  
Max-Eyth-Straße 2  
D-74532 Ilshofen-Eckartshausen  
Germany

T: +49(0)7904 29899-60  
F: +49(0)7904 29899-61  
E: sales@bemo.com  
W: www.bemo.com



DRAWING TITLE:

**FACADE**  
Profil A, Installation verticale

TYPE:

**Coupe verticale, Double ossature**  
Pied de bardage

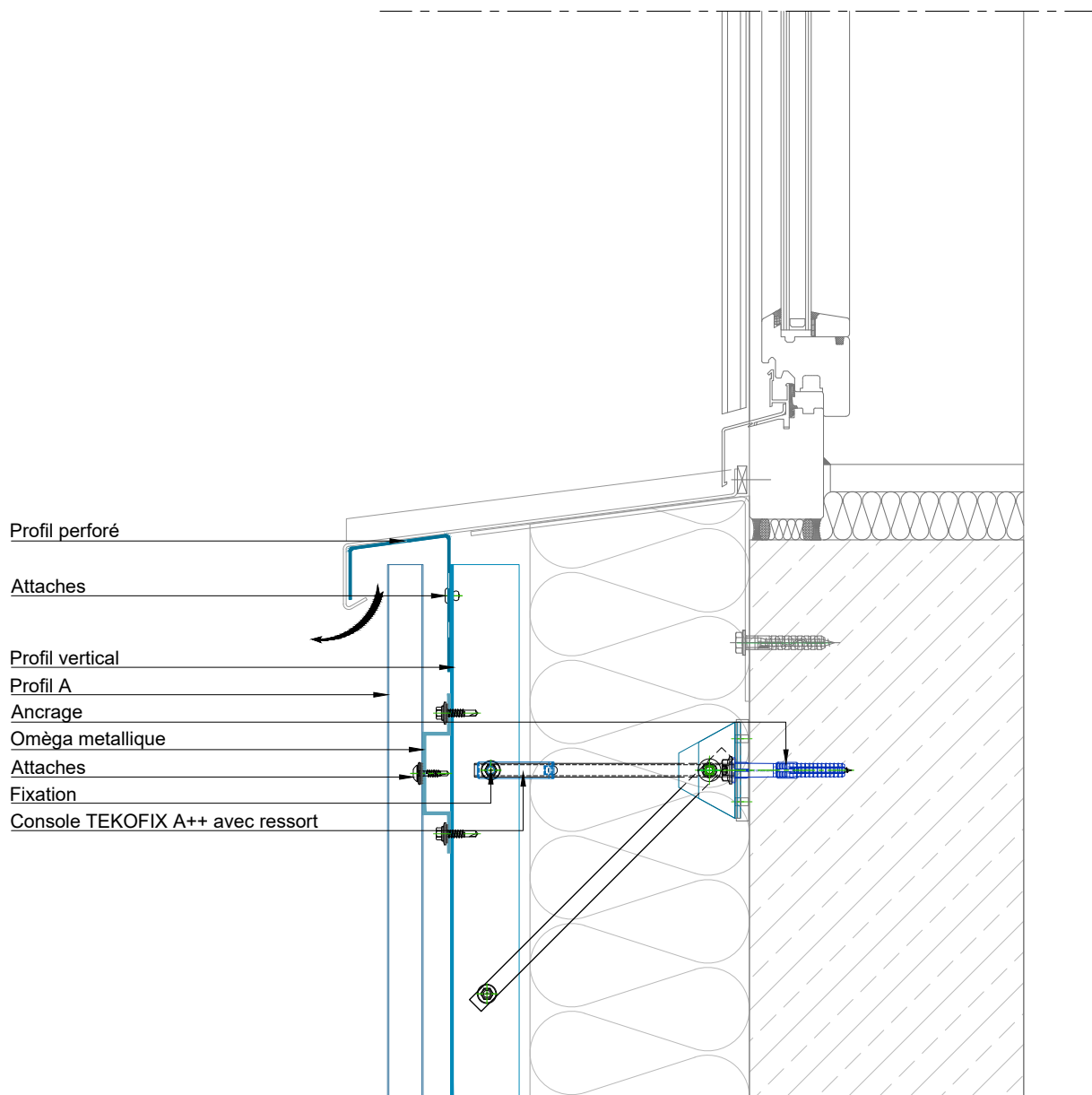
Détail de Base

F6202

BEMO Systems GmbH  
Max-Eyth-Straße 2  
D-74532 Ilshofen-Eckartshausen  
Germany

T: +49(0)7904 29899-60  
F: +49(0)7904 29899-61  
E: sales@bemo.com  
W: www.bemo.com

Ce croquis est notre propriété exclusive. Il ne doit pas être copié ou transmis à une tierce personne ou entité sans notre consentement. Tous les droits, y compris les droits des brevets et enregistrements d'un modèle ou d'un dessin, sont réservés.  
Les détails de construction sont uniquement des propositions et devront être vérifiés en détail pour chaque projet selon sa configuration précise.



- Profil perforé
- Attaches
- Profil vertical
- Profil A
- Ancrage
- Omèga métallique
- Attaches
- Fixation
- Console TEKOFIX A++ avec ressort

DRAWING TITLE:

**FACADE**  
 Profil A, Installation verticale

TYPE:

**Habillage de fenêtre, Double ossature**  
 Coupe verticale inférieure

**Détail de Base**

**F6203**

BEMO Systems GmbH  
 Max-Eyth-Straße 2  
 D-74532 Ilshofen-Eckartshausen  
 Germany

T: +49(0)7904 29899-60  
 F: +49(0)7904 29899-61  
 E: sales@bemo.com  
 W: www.bemo.com

Ce croquis est notre propriété exclusive. Il ne doit pas être copié ou transmis à une tierce personne ou entité sans notre consentement. Tous les droits, y compris les droits des brevets et enregistrements d'un modèle ou d'un dessin, sont réservés. Les détails de construction sont uniquement des propositions et devront être vérifiés en détail pour chaque projet selon sa configuration précise.

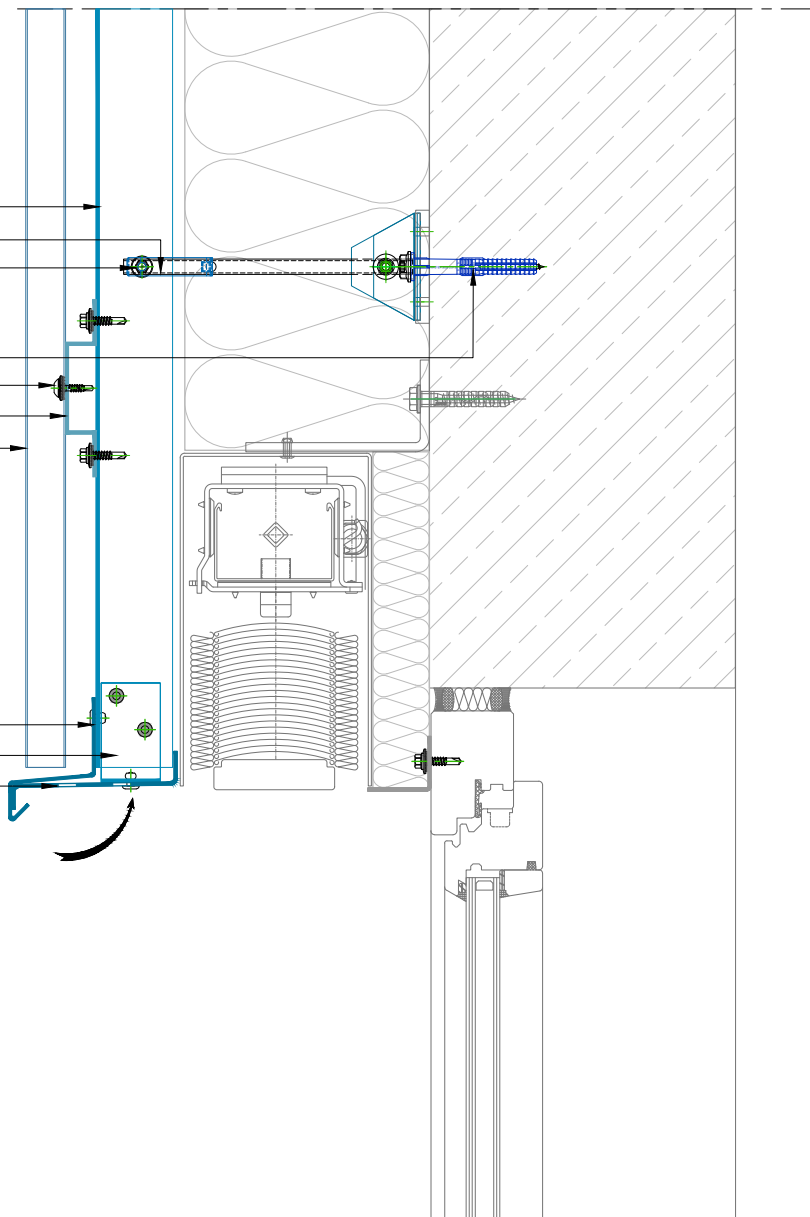




Profil vertical  
 Console TEKOFIX A++ avec ressort  
 Fixation

Ancrage  
 Attaches  
 Omèga métallique  
 Profil A

Profil goutte d'eau  
 Cornière en L  
 Profil de fermeture perforé



DRAWING TITLE:

**FACADE**  
 Profil A, Installation verticale

TYPE:

**Habillage de fenêtre, Double ossature**  
 Coupe verticale supérieure

Détail de Base

F6205

BEMO Systems GmbH  
 Max-Eyth-Straße 2  
 D-74532 Ilshofen-Eckartshausen  
 Germany

T: +49(0)7904 29899-60  
 F: +49(0)7904 29899-61  
 E: sales@bemo.com  
 W: www.bemo.com

Pour plus d'informations sur nos brochures  
et nos fiches techniques, rendez-vous sur le site

**www.bemo.com**

Pour plus d'informations sur BEMO-UNIKO,  
rendez-vous **ICI**.

**BEMO SYSTEMS GmbH**  
Max-Eyth-Straße 2  
74532 Ilshofen-Eckartshausen  
Germany

T: +49 7904 29899-60  
E: [sales@bemo.com](mailto:sales@bemo.com)  
W: [www.bemo.com](http://www.bemo.com)