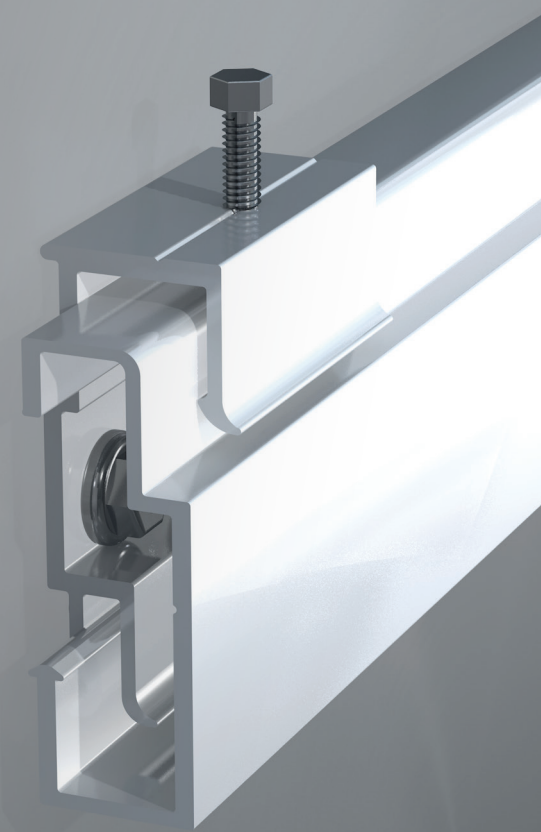




BEMO BOND INVISIO



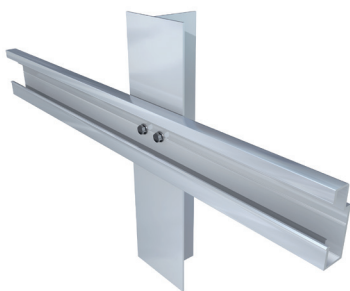
LA FIXATION INVISIBLE POUR LES
PANNEAUX COMPOSITES DE FAÇADES

BEMO-BOND INVISIO

Numéro d'homologation	Z-10.3-807
Matériaux	aluminium avec revêtement BEMO-FLON
Épaisseur totale du système BEMO-BOND	4,0 mm
Tôle de recouvrement	deux tôles de recouvrement en aluminium de 0,5 mm chacune, alliage EN AW-3105 ou 3005
Âme	3 mm de charge inorganique
Dimensions maximales	1250 mm x 7000 mm sens horizontal, 2000 x 4600 sens vertical autres dimensions sur demande
Classement au feu selon norme DIN EN 13501-1	charge inorganique : A2-s1, dO, non inflammable
Particularités	Les joints peuvent être exécutés de manière cachée (sur demande). Les distances entre agrafes dépendent des propriétés statiques, et sont calculées et indiquées au cas par cas.

PRÉSENTATION DU SYSTÈME

Le système INVISIO intègre principalement les composants suivants :



Profilé porteur vertical et profilé INVISIO horizontal

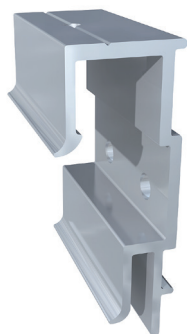


Agrafe selon le cas d'application, avec vis et écrous inclus



Panneau composite de façade en aluminium BEMO-BOND, avec caractéristique « difficilement inflammable / non inflammable », y compris fraisage pour fixation d'agrafe

TYPES D'AGRAFES



Type 1
Agrafe de réglage pour la rangée la plus haute du panneau BEMO-BOND.



Type 2
Agrafe de réglage et de fixation pour la rangée la plus haute du panneau BEMO-BOND. Disposition médiane recommandée.



Type 3
Agrafe standard (pour rangées d'agrafes inférieures)

BEMO-BOND INVISIO – FIXATION INVISIBLE ET MONTABLE À TOUT MOMENT



Innovante, invisible et avant tout praticable, la fixation pour la solution BEMO-BOND offre de toutes nouvelles possibilités. Cette fixation invisible est mise en œuvre au moyen de vis et de logements d'agrafes brevetés. De cette manière, aucun système de fixation n'est visible sur la façade.

Ce système peut être utilisé pour n'importe quelle taille de panneau. Il s'adresse en particulier aux panneaux grand format, qui, jusqu'à présent, offraient un choix limité en matière de systèmes de fixation ou ne pouvaient être mis en œuvre que dans des conditions très limitées. Montable toute l'année, ce système résistant aux intempéries garantit la flexibilité nécessaire aux planificateurs et entreprises de montage. Les avantages offerts par la solution BEMO-BOND au regard du rabattement des bords ou de la formation d'angle sans joint sont également préservés. Il en résulte alors une façade harmonieuse, dépourvue de toute fixation gênante.

AVANTAGES

- ✦ Système rapide et facile à monter
- ✦ Montage résistant aux intempéries
- ✦ Bonne capacité d'ajustement
- ✦ Revêtement BEMO-FLON
- ✦ Prise en charge de panneaux grand format
- ✦ Bords de coupe fermés possibles
- ✦ Fixation invisible A2-S1, do possible
- ✦ Formation d'angle sans joint

✦ Concessionnaire automobile // Autriche
Architecture : Götz Seidel & Atmos Architekten ZT OG
Photo : Mili Martinez-Flener/vor-ort-foto.de



➤ PROCÉDURE DE MONTAGE



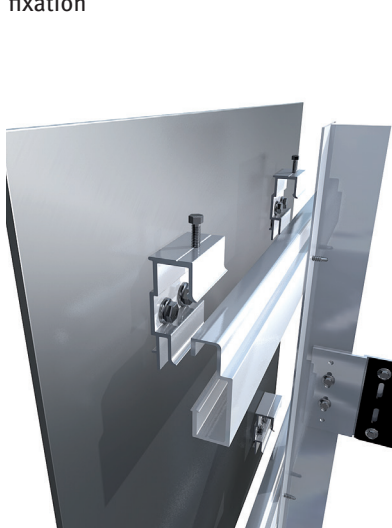
Panneau BEMO-BOND usiné, à des fins de montage des agrafes de fixation



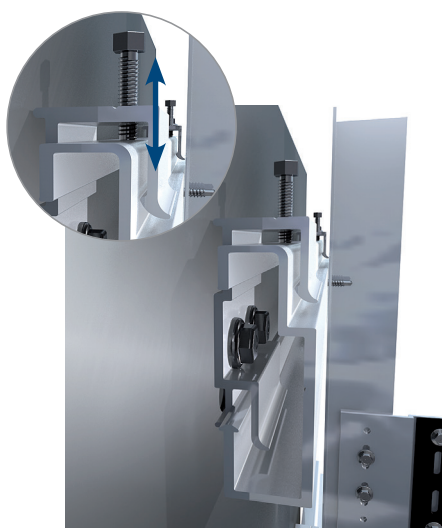
Montage du profilé INVISIO horizontal sur le profilé porteur vertical



Montage des vis brevetées, avec l'agrafe correspondante

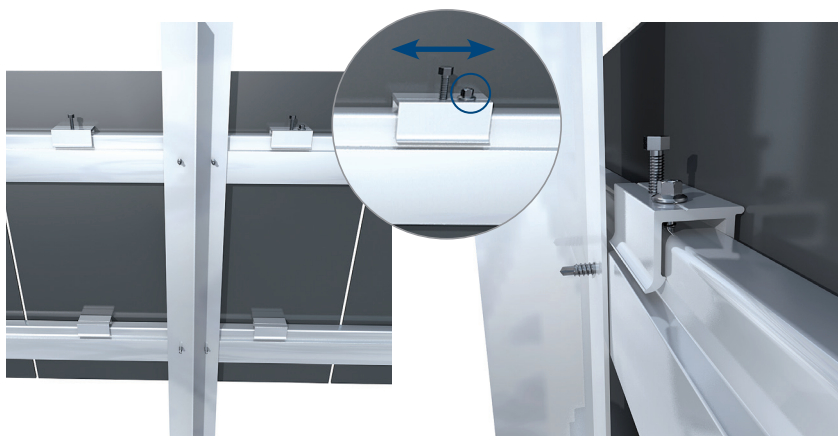


Suspension du panneau BEMO-BOND prémonté



Réglage en hauteur des joints horizontaux Correction possible et facile de la largeur des joints

➤ FORMATION DU POINT FIXE



Après que les panneaux de façades BEMO-BOND ont été alignés, ces derniers sont fixés dans leur position au moyen de vis de fixation autofo-reuses.

Il est préférable que le point de fixation se trouve au milieu afin que la dilatation linéaire puisse se produire vers la gauche et vers la droite. Les points de fixation doivent toujours être positionnés les uns au-dessus des autres et ne pas être déplacés à l'intérieur des rangées de panneaux.

GRAND CHOIX DE COULEURS

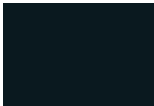



Les panneaux composites de façades BEMO-BOND sont livrés avec le système de peinture de haute qualité BEMO-FLON. C'est pourquoi nous vous offrons une infinité de couleurs, avec notre laboratoire de peinture. Dites-nous la couleur que vous souhaitez et nous opérons au mélange de votre coloris spécial.

Caractéristiques de BEMO-FLON

Surface	degré de brillance au choix
	faible adhérence de surface
	résistante aux rayures
	hydrophobe, donc imperméable
extrêmement résistante aux acides, aux bases et aux huiles	
Structure	nanosstructure
	avec structure moléculaire similaire au téflon
Champ d'application	résistance extrême aux températures et aux UV
	utilisable dans toutes les régions climatiques
Coloris possibles	env. 15 couleurs standard
	plus de 40 000 coloris possibles après échantillonnage
	votre propre mélange de couleurs issu de notre laboratoire de peinture



Gamme de coloris « metallic »

			
similaire à RAL 7016 anthracite metallic 15 GE	similaire à RAL 9006 argent metallic 15 GE	similaire à RAL 9007 gris metallic 15 GE	manganèse metallic 15 GE

Gamme de coloris « natural »

				
Sandstone metallic 15 GE	Red Terra metallic 15 GE	Naturalgreen metallic 15 GE	bleu azur metallic 15 GE	bronze metallic (504) 30 GE

Gamme de coloris « elegant »

						
Ink Black (326) 30 GE	Smoke Silver (501) 30 GE	Grey metallic (502) 30 GE	Champagne Silver (503) 30 GE	Deep Grey metallic (505) 30 GE	Charcoal (551) 30 GE	Sunrise Silver (600) 30 GE

Teintes RAL standard

					
similaire à RAL 3003 rouge rubis / Ruby Red 15 GE	similaire à RAL 7016 Anthracite Grey / gris anthracite (105) 30 GE	similaire à RAL 7035 gris clair / Light Grey 15 GE / 30 GE	similaire à RAL 9001 Cream White / blanc crème 30 GE	similaire à RAL 9010 blanc pur / Pure White 15 GE / 30 GE	similaire à RAL 9016 blanc signalisa- tion / Traffic White 15 GE / 30 GE

GE = unités de brillance. Les coloris illustrés n'ont pas valeur de modèle d'échantillonnage contractuel.
Les teintes peuvent différer des couleurs originales sur nos profilés en métal.



WWW.BEMO.COM

BEMO SYSTEMS GmbH

Max-Eyth-Straße 2

74532 Ilshofen-Eckartshausen

Germany

Tél. : +49 (0) 7904 29899 - 60

Fax : +49 (0) 7904 29899 - 61

E-mail : sales@bemo.com

Site Web : www.bemo.com