

BEMO-SOFT FR

ISOLATION THERMIQUE

Hauteur relative des Patte en mm :	80	100	120	140	160	180	200	220	240
Épaisseur de la couche isolante en mm :	20	40	60	80	100	120	140	160	180
Épaisseur totale de la superstructure de toit en mm :	115	135	155	175	195	215	235	255	275
Valeurs U sans tenir compte des ponts thermiques en pointe :	1,209	0,689	0,481	0,370	0,370	0,253	0,218	0,192	0,172

Valeurs U compte tenu des ponts thermiques en pointe

Hauteurs des Patte en aluminium :	80+TK5	100+TK5	120+TK5	140+TK5	160+TK5	180+TK5	200+TK5	220+TK5	
Valeurs U :	1,386	0,860	0,646	0,529	0,453	0,399	0,358	0,326	
Hauteurs des Patte GFK :	85	105	125	145	165	185	205	225	245
Valeurs U :	1,249	0,692	0,484	0,373	0,303	0,255	0,220	0,194	0,174

INSONORISATION

Poids par m ² en kg :	12,45	12,85	13,25	13,65	14,05	14,45	14,85	15,25	15,65
Insonorisation R prévisible en dB :	33,88	34,16	34,42	34,68	34,93	35,18	35,41	35,64	35,87

Mesures d'amélioration de l'insonorisation : Isolation de 70 kg/m²

Poids par m ² en kg :	16,43	17,83	19,23	20,63	22,03	23,43	24,83	26,23	27,63
Insonorisation R prévisible en dB :	36,29	37,00	37,66	38,27	38,84	39,37	39,88	40,36	40,81

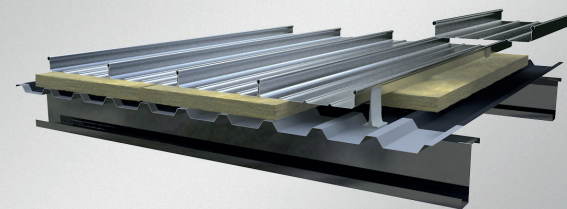
Insertion d'une couche de placoplâtre de 8,5 kg/m² :

Poids par m ² en kg :	20,95	21,35	21,75	22,15	22,55	22,95	23,35	23,75	24,15
Insonorisation R prévisible en dB :	38,40	38,57	38,73	38,89	39,04	39,20	39,35	39,49	39,64

Insertion d'une plaque d'insonorisation de 17,5 kg/m² :

Poids par m ² en kg :	29,95	30,35	30,75	31,15	31,55	31,95	32,35	32,75	33,15
Insonorisation R prévisible en dB :	41,51	41,62	41,74	41,85	41,96	42,07	42,18	42,28	42,39

Ces valeurs sont indicatives.



- ❖ BEMO joint debout N65-400, 1.0 mm, aluminium
- ❖ Patte Aluminium avec sabot isolant TK5 mm ou Patte GFK à raison de 1,5/m²
- ❖ Isolation en laine minérale de 035, 20 kg/m³
- ❖ Écran pare-vapeur
- ❖ Bac support de 0,75 mm, acier

Application principale

- ❖ Construction poteuse dans un cours d'eau (construction porteuse dans un cours d'eau)
- ❖ Construction porteuse en acier, bois et béton
- ❖ Bâtiments très exigeants en matière d'isolation thermique et d'insonorisation

Avantages

- ❖ Légèreté
- ❖ Absence de ponts thermiques liés au système
- ❖ Assemblage rapide et simple