

Bezeichnung:

**BEMO-DOME Wandaufbau Stehfalz**  
für die Variante Stahlbeton

Typ:

**Vertikalschnitt**

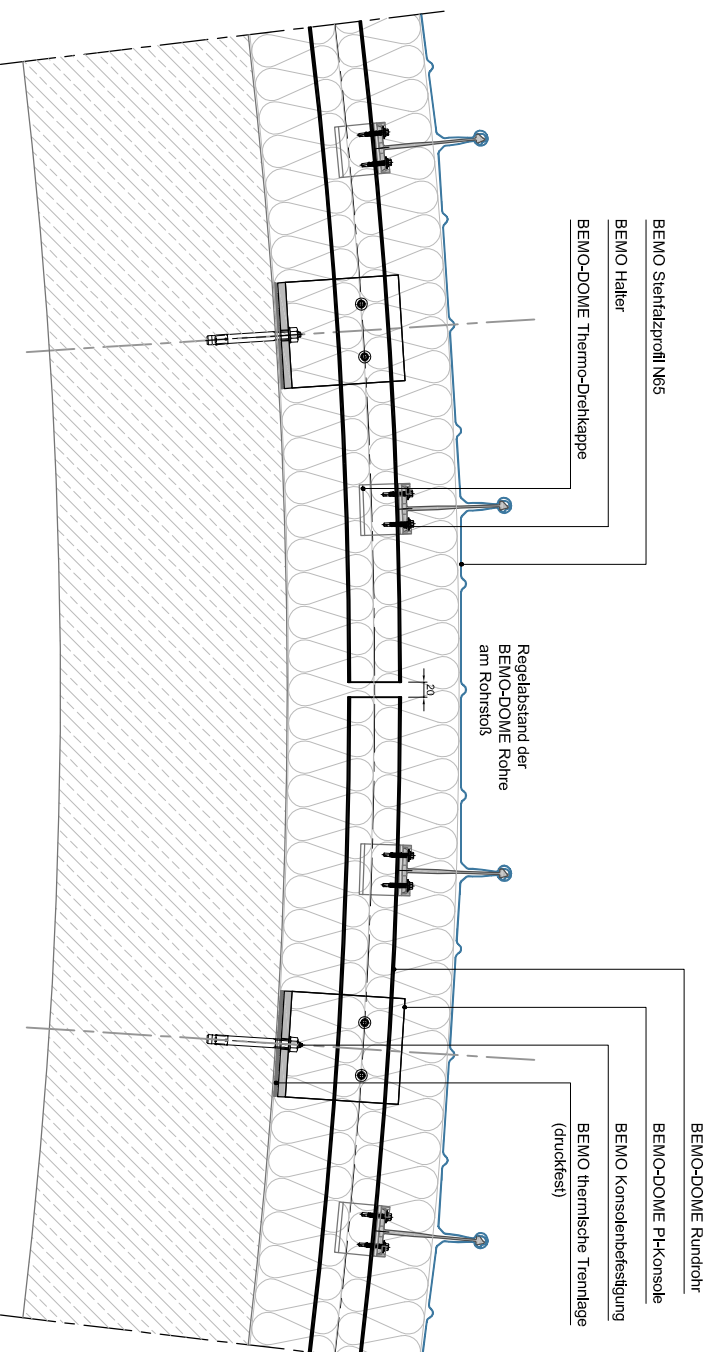
**Grundsatzdetail** **5001**

BEMO Systems GmbH  
Max-Eyth-Straße 2  
D-74532 Ilshofen-Eckartshausen  
Germany

T: +49(0)7904 29899-60  
F: +49(0)7904 29899-61  
E: sales@bemo.com  
W: www.bemo.com

08/2013

Diese Zeichnung ist ausschliesslich Eigentum der BEMO Systems GmbH. Ohne unsere vorherige Zustimmung darf sie weder, vervielfältigt, noch Dritten zugänglich gemacht werden. Wir behalten uns alle Rechte vor, auch für den Fall der Patentierung oder der Gebrauchsmusteranmeldung. Die abgebildeten Konstruktionsdetails sind unverbindliche Lösungsvorschläge, die im einzelnen für jedes Projekt auf Anwendbarkeit und Richtigkeit geprüft werden müssen.



08/2013

**Bezeichnung:**  
**BEMO-DOME Wandaufbau**  
für die Variante Stahlbeton

Typ:

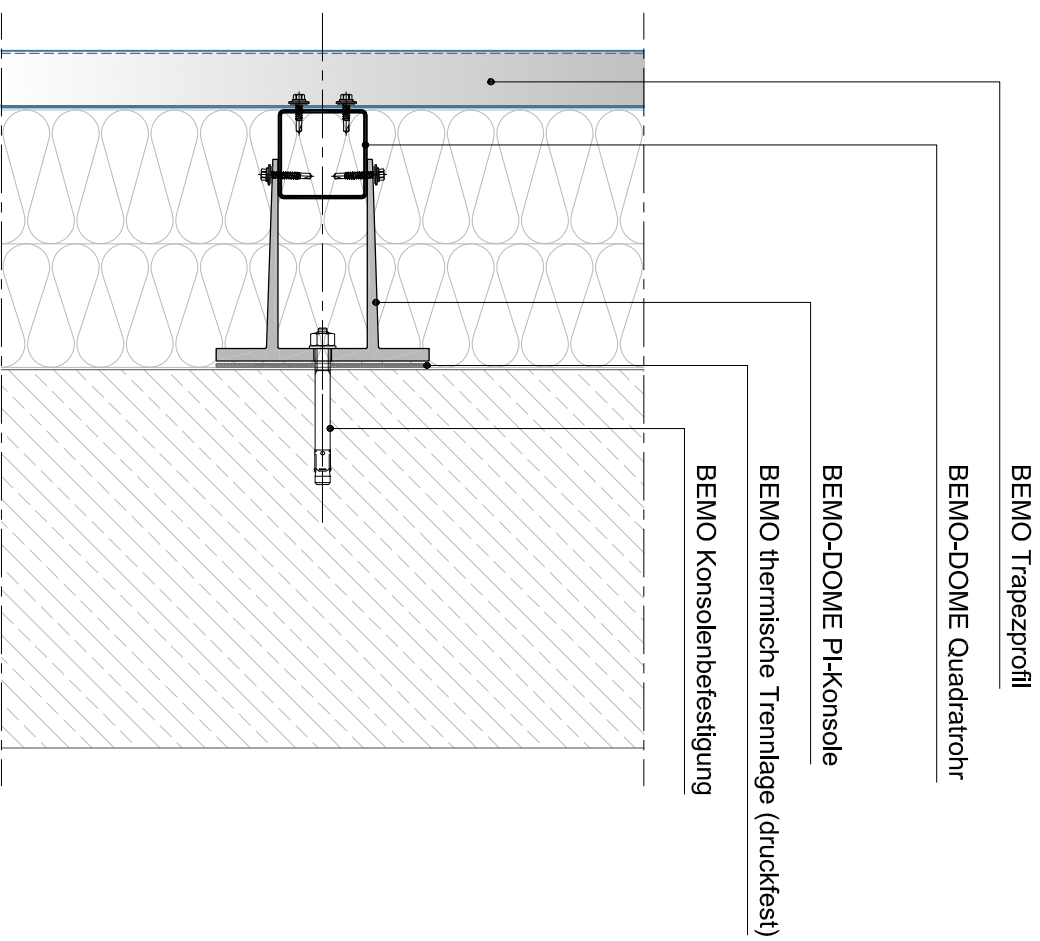
## Horizontalschnitt

Grundsatzdetail	5002
-----------------	------

**BEMO Systems GmbH**  
Max-Eyth-Straße 2  
D-74532 Ilshofen-Eckartshausen  
Germany

T: +49(0)7904 29899-60  
F: +49(0)7904 29899-61  
E: [sales@bemo.com](mailto:sales@bemo.com)  
W: [www.bemo.com](http://www.bemo.com)

Diese Zeichnung ist ausschließlich Eigentum der BEMO Systems GmbH. Ohne unsere vorherige Zustimmung darf sie weder vervielfältigt, noch Dritten zugänglich gemacht werden. Wir behalten uns alle Rechte vor, auch für den Fall der Patenterteilung oder der Gebrauchsmustererteilung. Die abgebildeten Konstruktionsdetails sind uneinheitliche Lösungsvorschläge, die im einzelnen für jedes Projekt auf Anwendbarkeit und Richtigkeit geprüft werden müssen.



08/2013

Bezeichnung:  
**BEMO-DOME Wandaufbau Trapez**  
für die Variante Stahlbeton

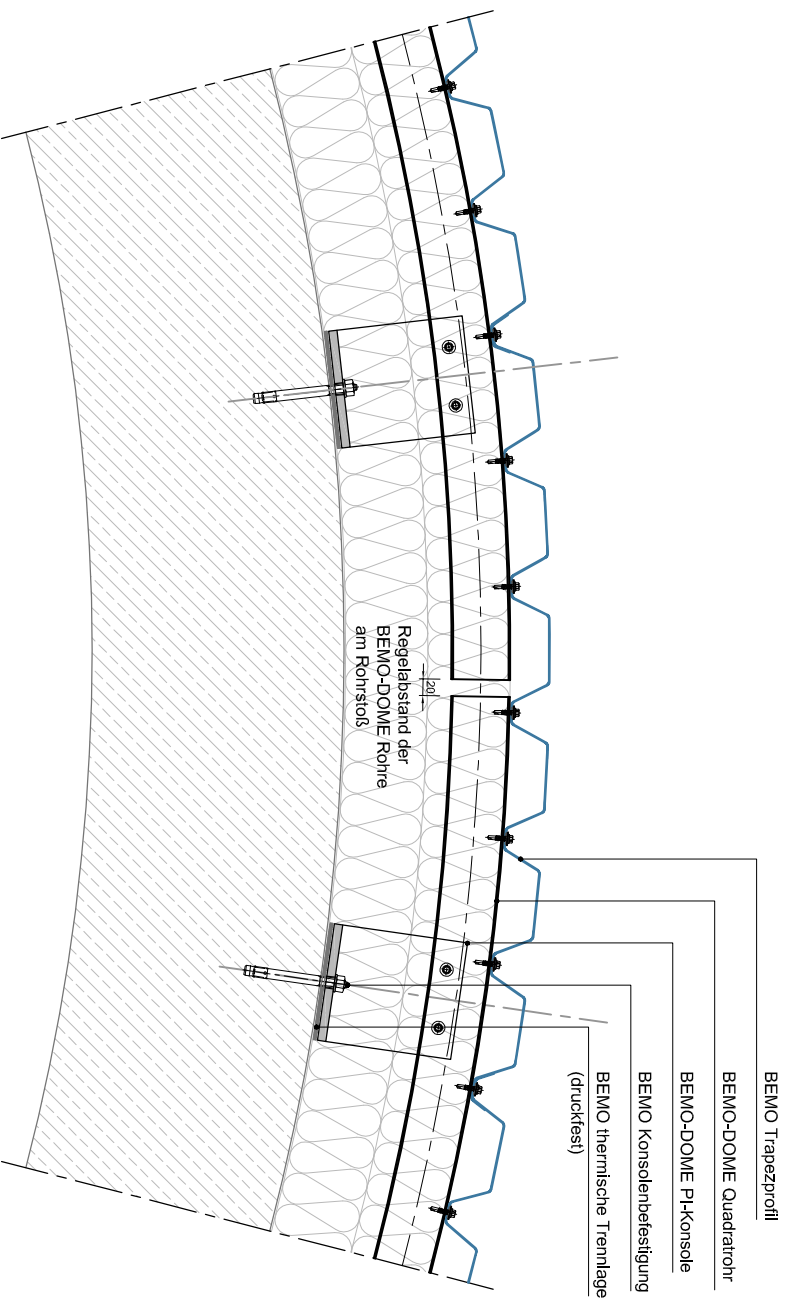
Typ:  
**Vertikalschnitt**

**Grundsatzdetail** **5021**

BEMO Systems GmbH  
Max-Eyth-Straße 2  
D-74532 Ilshofen-Eckartshausen  
Germany

T: +49(0)7904 29899-60  
F: +49(0)7904 29899-61  
E: [sales@bemo.com](mailto:sales@bemo.com)  
W: [www.bemo.com](http://www.bemo.com)

Diese Zeichnung ist ausschliesslich Eigentum der BEMO Systems GmbH. Ohne unsere vorherige Zustimmung darf sie weder, vollständig, noch Dritten zugänglich gemacht werden. Wir behalten uns alle Rechte vor, auch für den Fall der Patentierung oder der Gebrauchsmusteranmeldung. Die abgebildeten Konstruktionsskizzen sind unverbindliche Lösungsvorschläge, die im einzelnen für jedes Projekt auf Anwendbarkeit und Richtigkeit geprüft werden müssen.



Bezeichnung:

**BEMO-DOME Wandaufbau Trapez**  
für die Variante Stahlbeton

Typ:

**Horizontalschnitt**

**Grundsatzdetail** 5022

BEMO Systems GmbH  
Max-Eyth-Straße 2  
D-74532 Ilshofen-Eckartshausen  
Germany

T: +49(0)7904 29899-60  
F: +49(0)7904 29899-61  
E: [sales@bemo.com](mailto:sales@bemo.com)  
W: [www.bemo.com](http://www.bemo.com)